


СЗ МТУ ВТ ФАВТ
Дата 24.11.11 № 23113-159

1

УТВЕРЖДАЮ
Старший авиационный начальник
посадочной площадки


О.И.Глущенко
« 01 » сентября 2011 г.

**АЭРОНАВИГАЦИОННЫЙ ПАСПОРТ
ПОСАДОЧНОЙ ПЛОЩАДКИ
«УДЕЛЬНАЯ»**

Санкт-Петербург
2011 г.

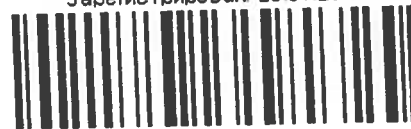


АНПП УДЕЛЬНАЯ
(наименование посадочной площадки)

Дата 01.09.2011

СЗ МТН ВТ ФАВТ
№
Дата





ПРАВИТЕЛЬСТВО САНКТ-ПЕТЕРБУРГА

КОМИТЕТ ПО ТРАНСПОРТУ

Исполкомская ул., д. 16, литера А
Санкт-Петербург, 191167
Тел. (812) 576-5510, (812) 576-5550 Факс (812) 576-5579
E-mail: public@transport.gov.spb.ru
http://www.gov.spb.ru

ОКПО 00087047 ОКОГУ 23270 ОГРН 1027810354516
ИНН/КПП 7830001067/783901001

Начальнику Северо-Западного
межрегионального
территориального управления
Федерального агентства
воздушного транспорта

О.Т.Гринченко

29.01.2014 № 01-09-21137/13-0-2

На № _____ от _____

Малый проспект В.О. 54, корп. 4
Санкт-Петербург, 191014

Уважаемый Олег Тимофеевич!

Рассмотрев Ваше обращение о выдаче разрешения на регистрацию Аэронавигационных паспортов посадочных площадок (далее – АНП), расположенных в границах зоны ограничения полетов над Санкт-Петербургом ULR1, сообщаю следующее.

Комитет по транспорту согласовывает регистрацию АНП следующих вертолетных площадок: «Амбассадор», «АТХ», «Варшавская», «Варшавский», «Василеостровская», «Всероссийский центр экстренной и радиационной медицины имени А.М. Никифорова», «ГПН-5», «НИИ скорой помощи», «Петропавловская крепость», «Салова 70», «Удельная», «Уткина заводь», «Яхт-клуб», «Яхт-клуб Крестовский».

Заместитель председателя Комитета

Е.Г.Осинцева



СОДЕРЖАНИЕ

Лист согласования	0-1
Контрольный лист	0-2
Регистрация поправок аэронавигационного паспорта посадочной площадки	0-3
1. Географические и административные данные посадочной площадки	1-1
2. Время работы служб и средств по обслуживанию на посадочной площадке	1-2
3. Данные по перронам	1-3
4. Данные по рулежным дорожкам (РД)	1-4
5. Данные по местам стоянок воздушных судов посадочной площадки	1-5
6. Данные по местам проверок высотомеров посадочной площадки	1-6
7. Данные по препятствиям посадочной площадки радиусом 5 км с центром в контрольной точке посадочной площадки	1-7
8. Минимумы посадочной площадки	1-8
9. Физические характеристики посадочной площадки	1-9
10. Огни приближения и огни ВПП посадочной площадки	1-10
11. Организация выполнения полетов на посадочной площадке	1-11
12. Запретные зоны, зоны ограничения полетов, постоянные опасные зоны, специальные зоны	1-12
13. Данные средств связи на посадочной площадке	1-13
14. Радионавигационные средства и средства посадки посадочной площадки	1-14
15. Перечень карт (схем) посадочной площадки	1-15
16. Перечень доказательной документации	1-16
Приложения	2-1
Карта посадочной площадки	2-1
Карта наземного движения (огни и знаки руления)	2-2
Карта препятствий в R=5 км от контрольной точки посадочной площадки	2-3
Карта маршрутов вылета	2-4
Карта маршрутов прибытия	2-5
Карта захода по приборам	2-6
Карта захода на посадку по ПВП	2-7
Схема концентрации и перелета птиц в окрестностях посадочной площадки	2-8
Схема расположения радиотехнического и метеорологического оборудования	2-9
Схема продольного профиля оси ВПП посадочной площадки	2-10
Схема выполнения маневра для внеочередного захода на посадку или ухода на запасной аэродром	2-11
Справочная информация	3-1
Регистрация сверок (проверок АНППП)	



ЛИСТ СОГЛАСОВАНИЯ

Ф.И.О. лица, ответственного за ведение паспорта посадочной площадки «ЛАРГУС»	Глущенко Олег Иванович	
Занимаемая должность (служба) ответственного лица	Старший авиационный начальник	
Приказ (распоряжение) о назначении ответственного лица	Свидетельство о государственной регистрации права собственности от 06.03.2007	
Наименование службы	Подпись/дата	Расшифровка подписи
-	-	-
-	-	-

Начальник
Санкт-Петербургского
ЗЦ ЕС ОрВД
Д.В. Исаев
« 07 » 10 2011

Начальник
Санкт-Петербургского
РЦ ЕС ОрВД
А.М. Минаков
« 27 » 10 2011

Начальник АДЦ
Санкт-Петербургского
Центра ОВД
Г.А. Волощенко
« 24 » 10 2011





**Лист согласования
Поправки № 1 в аэронавигационный паспорт
посадочной площадки
«Удельная»**

Начальник Санкт-Петербургского
зонального центра ЕС ОрВД

« 06 » марта 2014 года **Д.В. Исаев** м.п.



Начальник Санкт-Петербургского
районного центра ЕС ОрВД

« 06 » марта 2014 года **А.М. Минаков** м.п.



Начальник АДЦ
Санкт-Петербургского центра ОВД

« 06 » марта 2014 года **Г.А. Волощарко** м.п.





«УТВЕРЖДАЮ»

старший авиационный начальник
посадочной площадки
«Удельная»

« 06 »  О.И. Глущенко
2014 г.

ПОПРАВКА № 1 /АНППП «Удельная»

(наименование посадочной площадки)

на 13 листах

Дата ввода в действие с момента регистрации поправки
С получением поправки необходимо:

Листы	Действия	Листы	Действия
0-2 Контрольный лист	заменить		
1-1	заменить		
1-5	заменить		
1-9.1	заменить		
1-9.2	вставить		
1-16	заменить		
2-0	заменить		
2-1	заменить		
2-2	заменить		
2-4	заменить		
2-5	заменить		
2-6	заменить		
2-7	заменить		

Ответственный за подготовку поправки _____
(фамилия, имя, отчество)

АНППП УДЕЛЬНАЯ
(наименование посадочной площадки)

Дата 06 февраля 2014



КОНТРОЛЬНЫЙ ЛИСТ

Лист		Дата	
1. Титульный лист		01.09.2011 г.	
2. Содержание		01.09.2011 г.	
0-1 Лист согласований		01.09.2011 г.	
0 - 2 Контрольный лист		06.02.2014 г.	
0 - 3 Учет внесенных поправок		01.09.2011 г.	
Лист	Дата	Лист	Дата
1-1	06.02.2014 г.	2-0	06.02.2014 г.
1-2	01.09.2011 г.	2-1	06.02.2014 г.
1-3	01.09.2011 г.	2-2	06.02.2014 г.
1-4	01.09.2011 г.	2-3	01.09.2011 г.
1-5	06.02.2014 г.	2-4	06.02.2014 г.
1-6	01.09.2011 г.	2-5	06.02.2014 г.
1-7	01.09.2011 г.	2-6	06.02.2014 г.
1-8	01.09.2011 г.	2-7	06.02.2014 г.
1-9.1	06.02.2014 г.	2-8	01.09.2011 г.
1-9.2	06.02.2014 г.	2-9	01.09.2011 г.
1-10	01.09.2011 г.	2-10	01.09.2011 г.
1-11	01.09.2011 г.	2-11	01.09.2011 г.
1-12	01.09.2011 г.	3-1	01.09.2011 г.
1-13	01.09.2011 г.		
1-14	01.09.2011 г.		
1-15	01.09.2011 г.		
1-16	06.02.2014 г.		
Лист		Дата	
Регистрация сверок (проверок АНППП)		01.09.20011 г.	
В настоящем экземпляре сброшюровано 36 (тридцать шесть) листов			



[illegible]



1. ГЕОГРАФИЧЕСКИЕ И АДМИНИСТРАТИВНЫЕ ДАННЫЕ ПОСАДОЧНОЙ ПЛОЩАДКИ «УДЕЛЬНАЯ»

№ п.п.	Наименования аэронавигационных данных (АНД)	Значение элемента АНД	Доказательная документация
1	2	3	4
1.1	Указатель (индекс) местоположения посадочной площадки	-	
1.2	Название	УДЕЛЬНАЯ	
1.3	Наименование собственника посадочной площадки	Глущенко Олег Иванович	
1.4	Юридический адрес собственника посадочной площадки.	г. Санкт-Петербург, ул. Щербакова, д. 4/18, кв. 160	
1.5	Номер телефона собственника посадочной площадки	(921) 943-92-28	
1.6	Номер факса собственника посадочной площадки	-	
1.7	Е-mail собственника посадочной площадки	-	
1.8	Полное название ближайшего к аэродрому крупного населенного пункта	г. Санкт-Петербург	(10)
1.9	Направление и расстояние от центра города или населенного пункта	г. Санкт-Петербург, севернее 9 км от Дворцовой площади	(10)
1.10	Координаты местоположения контрольной точки посадочной площадки (широта, долгота в градусах, минутах и секундах)	60°01'19,0" с.ш. 030°17'59,2" в.д.	(2)
1.11	Система координат	ПЗ-90.02	(2)
1.12	Вид покрытия ВПП посадочной площадки	асфальт	(2)
1.13	Превышение (абсолютная высота) контрольной точки посадочной площадки (м)	19,0	(2)
1.14	Магнитное склонение посадочной площадки (в градусах)	+10	(9)
1.15	Ограничения на посадку на ВПП	Максимальная масса ВС 3500 кг В секторе Ам=115° - 025° полеты ВС при вылете и заходе на посадку на Н≥Нбез	(2)
1.16	Подразделения, базирующиеся на посадочной площадке	Вертолеты частных лиц	(2)



2. ВРЕМЯ РАБОТЫ СЛУЖБ И СРЕДСТВ ПО ОБСЛУЖИВАНИЮ ПОСАДОЧНОЙ ПЛОЩАДКИ «УДЕЛЬНАЯ»

№ п.п.	Наименования аэронавигационных данных (АНД)	Значение элемента АНД	Доказательная документация
1	2	3	4
2.1	Администрация посадочной площадки	В период регламента работы посадочной площадки. Регламент работы устанавливается старшим авиационным начальником и публикуется в соответствующих документах аэронавигационной информации.	(2)
2.2	Медицинский пункт		
2.3	Служба заправки топливом		
2.4	Служба обеспечения авиационной безопасности		





3. ДАННЫЕ ПО ПЕРРОНАМ ПОСАДОЧНОЙ ПЛОЩАДКИ «УДЕЛЬНАЯ»

№ п.п.	Наименования аэронавигационных данных (АНД)	Значение элемента АНД	Доказательная документация
Перроны на посадочной площадке отсутствуют			
1	2	3	4
3.1	Наименование перрона	-	
3.1.1	Тип покрытия перрона	-	
3.1.2	Прочность покрытия перрона (PCN) ¹⁾	-	
3.1.3	Обозначение точки границы перрона	-	
3.1.4	Координаты точки границы перрона (широта, долгота в градусах, минутах, секундах)	-	

¹⁾ PCN – классификационное число покрытия ВПП.





**4. ДАННЫЕ ПО РУЛЕЖНЫМ ДОРОЖКАМ (РД)
ПОСАДОЧНОЙ ПЛОЩАДКИ «УДЕЛЬНАЯ»**

№ п.п.	Наименования аэронавигационных данных (АНД)	Значение элемента АНД	Доказательная документация
Рулежные дорожки на посадочной площадке отсутствуют			
1	2	3	4
4.1	РД:		
4.1.1	Обозначение РД	-	
4.1.2	Тип покрытия РД	-	
4.1.3	Прочность покрытия РД (PCN)	-	
4.1.4	Протяженность РД (м)	-	
4.1.5	Ширина РД (м)	-	
4.1.6	Маркировка РД	-	
4.1.7	Истинный пеленг (азимут) РД (в градусах и сотых долях градуса)	-	
4.1.8	Магнитный пеленг (азимут) РД (в градусах и сотых долях градуса)	-	





5. ДАННЫЕ ПО МЕСТАМ СТОЯНОК ВОЗДУШНЫХ СУДОВ ПОСАДОЧНОЙ ПЛОЩАДКИ «УДЕЛЬНАЯ»

№ п.п.	Наименования аэронавигационных данных (АНД)	Значение элемента АНД	Доказательная документация
<p style="text-align: center;">Стоянка ВС на посадочной площадке осуществляется в месте приземления посадочной площадки (TLOF). Перемещение по посадочной площадке вертолетов с колесным и лыжным шасси осуществляется методом буксировки.</p>			
1	2	3	4
5.1	Обозначение (№ стоянки)	МС1	(2)
5.1.1	Координаты местоположения точки установки переднего колеса (широта, долгота в градусах, минутах, секундах)	60°01'19,0" с.ш. 030°17'59,2" в.д.	
5.1.2	Прочность покрытия (PCN)	Максимальная масса ВС 3500 кг	
5.1.3	Тип покрытия	асфальт	
5.2	Обозначение (№ стоянки)	МС2	
5.2.1	Координаты местоположения точки установки переднего колеса (широта, долгота в градусах, минутах, секундах)	60°01'18,2" с.ш. 030°18'00,4" в.д.	
5.2.2	Прочность покрытия (PCN)	Максимальная масса ВС 3500 кг	
5.2.3	Тип покрытия	металл	

ПАСПОРТ ДОКУМЕНТА

№ _____



**6. ДАННЫЕ ПО МЕСТАМ ПРОВЕРОК ВЫСОТОМЕРОВ
ПОСАДОЧНОЙ ПЛОЩАДКИ «УДЕЛЬНАЯ»**

№ п.п.	Наименования аэронавигационных данных (АНД)	Значение элемента АНД	Доказательная документация
Места проверок высотомеров на посадочной площадке отсутствуют			
1	2	3	4
6.1	Местоположение	-	
6.2	Превышение (абсолютная высота) (м)	-	
6.3	Геодезическая высота ¹⁾ (м)	-	

¹⁾ Геодезическая высота – высота, измеренная относительно поверхности эллипсоида.





**7. ДАННЫЕ ПО ПРЕПЯТСТВИЯМ ПОСАДОЧНОЙ ПЛОЩАДКИ
В РАДИУСЕ 5 КМ С ЦЕНТРОМ В КОНТРОЛЬНОЙ ТОЧКЕ
ПОСАДОЧНОЙ ПЛОЩАДКИ «УДЕЛЬНАЯ»**

Иденти- фикатор (№ п.п.) препят- ствия	Наименование препятствия	Широта препятствия (в градусах, минутах, секундах)	Долгота препятствия (в градусах, минутах, секундах)	Превыш- ение (абсолю- тная высота) (м)	Геодези- ческая высота (м)	Вид/ цвет маркиро- вки	Доказат- ельная докумен- тация
1	2	3	4	5	6	7	8
7.1 Препятствия в зонах захода на посадку и взлета посадочной площадки							
1	Труба котельной	60 01 20N	030 18 28E	54	71	-/-	(1)
2	Труба ТЭЦ	60 01 49N	030 15 41E	149	203	д/н	
3	Труба ТЭЦ	59 59 41N	030 14 30E	171	200	д/н	
4	Труба ТЭЦ	59 59 44N	030 16 52E	159	198	д/н	
5	Труба ТЭЦ	59 59 41N	030 16 53E	152	191	д/н	
6	Труба ТЭЦ	59 59 19N	030 19 18E	164	199	д/н	
7	Труба ТЭЦ	59 59 16N	030 19 20E	160	195	д/н	
8	Труба ТЭЦ	60 00 31N	030 19 58E	145	180	д/н	
9	Труба ТЭЦ	60 00 34N	030 19 59E	119	154	д/н	
10	Высотное здание	60 02 00N	030 17 00E	200	210	-/-	
11	Высотное здание	60 03 09N	030 18 51E	94	123	-/-	
12	Высотное здание	60 00 51N	030 18 50E	96	114	-/-	
13	Высотное здание	59 59 49N	030 15 23E	104	109	-/-	
14	Высотное здание	60 00 22N	030 20 25E	81	102	-/-	





8. МИНИМУМЫ ПОСАДОЧНОЙ ПЛОЩАДКИ «УДЕЛЬНАЯ»

№ п.п.	Наименование элемента аэронавигационных данных (АНД)	Значение элемента АНД	Доказательная документация
<p>Полеты на посадочную площадку «УДЕЛЬНАЯ» осуществляются днем по ПВП. Минимумы посадочной площадки «УДЕЛЬНАЯ» для полетов ВС определяются Правилами визуальных полетов в соответствии со статьями 3.33, 3.33.1, 3.33.2 ФАП «Подготовка и выполнение полетов в гражданской авиации Российской Федерации»</p>			
1	2	3	4
8.1	Минимумы посадочной площадки для взлета	-	
8.1.1	Тип ВС	-	
8.1.1.1	Ннго ¹⁾	-	
8.1.1.2	Видимость с огнями ВПП день	-	
8.1.1.3	Видимость с огнями ВПП ночь	-	
8.1.1.4	Видимость без огней ВПП день	-	
8.1.1.5	Видимость без огней ВПП ночь	-	
8.2	Минимумы посадочной площадки для посадки	-	
8.2.1	Тип ВС	-	
8.2.1.1	РМС ²⁾ (ИЛС) ³⁾ Авт ⁴⁾	-	
8.2.1.2	РМС (ИЛС) Дир ⁵⁾	-	
8.2.1.3	РМС (ИЛС) ПСП ⁶⁾	-	
8.2.1.4	РСП/ОСП	-	
8.2.1.5	РСП ⁷⁾	-	
8.2.1.6	ОСП ⁸⁾	-	
8.2.1.7	ОПРС ⁹⁾	-	
8.2.1.8	ОПРС обратного старта	-	
8.2.1.9	ВЗП ¹⁰⁾	-	

¹⁾ Высота нижней границы облаков.

²⁾ Радиомаячная система посадки.

³⁾ Инструментальная система посадки по приборам.

⁴⁾ Автоматический.

⁵⁾ Директорный.

⁶⁾ Система посадки по приборам.

⁷⁾ Радиолокационная система посадки.

⁸⁾ Система посадки с использованием только дальней и ближней приводных радиостанций.

⁹⁾ Отдельная приводная радиостанция.

¹⁰⁾ Визуальный заход на посадку.



9. ФИЗИЧЕСКИЕ ХАРАКТЕРИСТИКИ ВПП ПОСАДОЧНОЙ ПЛОЩАДКИ «УДЕЛЬНАЯ»

№ п.п.	Наименования аэронавигационных данных (АНД)	Значение элемента АНД	Доказательная документация
1	2	3	4
9.1	Обозначение ВПП	-	
9.1.1	Класс ВПП	-	
9.1.2	Длина ВПП (м)	-	
9.1.3	Ширина ВПП (м)	-	
9.1.4	Прочность искусственного покрытия ВПП (PCN)	-	
9.1.5	Координаты порога ВПП (широта, долгота в градусах, минутах, секундах)	-	
9.1.6	Абсолютная высота порога ВПП	-	
9.1.7	Истинный азимут (пеленг) ВПП	-	
9.1.8	Магнитный азимут (пеленг) ВПП	-	
9.2	Вертолетная посадочная площадка	ПП1	
9.2.1	Тип посадочной площадки	На уровне поверхности	(1)
9.2.2	Координаты геометрического центра TLOF (широта, долгота в градусах, минутах, секундах)	60°01'19,0" с.ш. 030°17'59,2" в.д.	
9.2.3	Длина зоны приземления и отрыва TLOF (м)	25	
9.2.4	Ширина зоны приземления и отрыва TLOF (м)	25	
9.2.5	Уклон TLOF	0,00	
9.2.6	Тип поверхности TLOF	асфальт	
9.2.7	Несущая способность зоны TLOF (т).	3,5	
9.2.8	Превышение (абсолютная высота) TLOF (м)	19,0	
9.2.9	Тип зоны конечного этапа захода на посадку и взлета (FATO).	Необорудованная	
9.2.10	Истинный пеленг	-	
9.2.11	Длина FATO (м)	25	
9.2.12	Ширина FATO (м).	25	
9.2.13	Уклон FATO	0,01	
9.2.14	Тип поверхности FATO	асфальт	
9.2.15	Длина зоны безопасности (м)	-	
9.2.16	Ширина зоны безопасности (м)	-	
9.2.17	Тип поверхности зоны безопасности (м)	-	
9.2.18	Длина полосы свободной от препятствий	-	
9.2.19	Сектор свободный от препятствий	-	
9.3	Вертолетная посадочная площадка	ПП2	
9.3.1	Тип посадочной площадки	Приподнятая над поверхностью	(1)

ОБЩЕСТВЕННАЯ КОМПАНИЯ
"АВИАТРАНС" (ОАО "АВИАТРАНС")

Устав
ОАО "АВИАТРАНС"

Устав
ОАО "АВИАТРАНС"

Устав
ОАО "АВИАТРАНС"

Устав
ОАО "АВИАТРАНС"

Устав
ОАО "АВИАТРАНС"

Устав
ОАО "АВИАТРАНС"

Устав
ОАО "АВИАТРАНС"

Устав
ОАО "АВИАТРАНС"

Устав
ОАО "АВИАТРАНС"



9.3.2	Координаты геометрического центра TLOF (широта, долгота в градусах, минутах, секундах)	60°01'18,2" с.ш. 030°18'00,4" в.д.	
9.3.3	Длина зоны приземления и отрыва TLOF (м)	12	
9.3.4	Ширина зоны приземления и отрыва TLOF (м)	12	
9.3.5	Уклон TLOF	0,01	
9.3.6	Тип поверхности TLOF	металл	
9.3.7	Несущая способность зоны TLOF (т).	3,5	
9.3.8	Превышение (абсолютная высота) TLOF (м)	26,0	
9.3.9	Тип зоны конечного этапа захода на посадку и взлета (FATO).	Необорудованная	
9.3.10	Истинный пеленг	-	
9.3.11	Длина FATO (м)	15	
9.3.12	Ширина FATO (м).	12	
9.3.13	Уклон FATO	0,01	
9.3.14	Тип поверхности FATO	металл	
9.3.15	Длина зоны безопасности (м)	-	
9.3.16	Ширина зоны безопасности (м)	-	
9.3.17	Тип поверхности зоны безопасности (м)	-	
9.3.18	Длина полосы свободной от препятствий	-	
9.3.19	Сектор свободный от препятствий	-	



**10. ОГНИ ПРИБЛИЖЕНИЯ И ОГНИ ПОСАДОЧНОЙ ПЛОЩАДКИ
«УДЕЛЬНАЯ»**

№ п.п.	Наименования аэронавигационных данных (АНД)	Значение элемента АНД	Доказательная документация
Огни приближения и огни посадочной площадки отсутствуют			
1	2	3	4
10.1	Обозначение ВПП	-	
10.1.1	Тип системы огней приближения	-	
10.1.2	Протяженность системы огней приближения	-	
10.1.3	Сила света системы огней приближения	-	
10.1.4	Огни порога ВПП (входные)	-	
10.1.5	Огни фланговых горизонтов зоны приземления	-	
10.1.6	Система визуальной индикации глиссады	-	
10.1.7	Наклон глиссады	-	
10.1.8	Местоположение системы визуальной индикации глиссады	-	
10.1.9	Протяженность огней зоны приземления ВПП	-	
10.1.10	Протяженность огней осевой линии ВПП	-	
10.1.11	Сила света огней осевой линии ВПП	-	
10.1.12	Интервалы установки огней осевой линии ВПП	-	
10.1.13	Цвет огней осевой линии ВПП	-	
10.1.14	Протяженность посадочных (боковых) огней ВПП (Огней периметра)	-	
10.1.15	Интервалы установки посадочных (боковых) огней ВПП. (Огней периметра)	-	
10.1.16	Сила света посадочных (боковых) огней ВПП. (Огней периметра)	-	
10.1.17	Цвет посадочных (боковых) огней ВПП. (Огней периметра)	-	
10.1.18	Цвет ограничительных огней ВПП	-	
10.1.19	Огни фланговых горизонтов зоны торможения	-	





11. ОРГАНИЗАЦИЯ ВЫПОЛНЕНИЯ ПОЛЕТОВ НА ПОСАДОЧНОЙ ПЛОЩАДКЕ «УДЕЛЬНАЯ»

№ п.п.	Наименования аэронавигационных данных (АНД)	Значение элемента АНД	Доказате льная документ ация
1	2	3	4
11.1.	Границы района посадочной площадки	У посадочной площадки своего района посадочной площадки нет. Посадочная площадка расположена в границах зоны ограничения (ULR1).	(2)
11.1.1	Координаты точек боковых границ	-	
11.1.2	Обозначение точки	-	
11.1.3	Координаты точки (широта, долгота в градусах, минутах, секундах)	-	
11.2	Нижняя граница (м)	-	
11.3	Верхняя граница (м)	-	
11.4	Класс воздушного пространства в районе посадочной площадки	«G» до высоты 300 м AMSL круглосуточно	(2)
11.4	Наименование маршрута (при наличии)	-	
11.4.1	Последовательность точек пути маршрута	-	
11.5	Высота перехода (м) (абсолютное значение)	-	
11.6	Высота перехода (м) (относительное значение)	-	
11.7	Дополнительная информация, необходимая для организации выполнения полетов на посадочной площадке.	При выполнении полетов на/с посадочную площадку предоставление плана полетов в органы ЕС ОрВД и получение разрешения на ИВП является обязательной процедурой.	



12. ЗАПРЕТНЫЕ ЗОНЫ, ЗОНЫ ОГРАНИЧЕНИЯ ПОЛЕТОВ, ПОСТОЯННЫЕ ОПАСНЫЕ ЗОНЫ, СПЕЦИАЛЬНЫЕ ЗОНЫ

№ п.п.	Наименования аэронавигационных данных (АНД)	Значение элемента АНД	Доказательная документация
1	2	3	4
12.1	Наименование зоны	Зона ограничения полетов	(6), (7)
12.1.1	Обозначение зоны	ULR1	
12.1.2	Координаты боковых границ или центра зоны (широта, долгота в градусах, минутах и секундах)	600407с 0302241в, 600324с 0302306в, 600206с 0302654в, 595918с 0303006в, 595812с 0303042в, 595330с 0302942в, 595154с 0303100в, 595130с 0302936в, 595121с 0302929в, 595253с 0301158в, 600342с 0300900в, 600407с 0302241в	
12.1.3	Верхняя граница	3050 м (FL100)	
12.1.4	Нижняя граница	от земной поверхности	
12.1.5	Время действия	круглосуточно	
12.1.6	Примечание	<p>Не распространяется на воздушные суда, осуществляющие полеты:</p> <p>а) на высоте не ниже 900 м с/на аэродромы: Пулково, Пушкин, Горелово, Левашово по установленным маршрутам входа (выхода) на воздушные трассы (стандартным маршрутам вылета, прилета, схемам захода на посадку), а также по траекториям, задаваемым органом обслуживания воздушного движения (далее - орган ОВД) методом векторения;</p> <p>б) по местным воздушным линиям.</p> <p>Полеты в пределах зоны ограничений производятся с соблюдением «Рекомендаций по ИВП в зоне ограничений ULR1 над г. Санкт-Петербургом.</p>	



**13. ДАННЫЕ СРЕДСТВ СВЯЗИ
ПОСАДОЧНОЙ ПЛОЩАДКИ «УДЕЛЬНАЯ»**

№ п.п.	Наименования аэронавигационных данных (АНД)	Значение элемента АНД	Доказательная документация
На посадочной площадке средства связи отсутствуют. Обслуживание воздушного движения осуществляется Санкт-Петербургским МДП.			
1	2	3	4
13.1	Обозначение службы	Санкт-Петербургский МДП	(7)
13.1.1	Позывной	«Петербург-район»	
13.1.2	Частота Mhz	126,0	
13.1.3	Часы работы (UTC) ¹⁾	По регламенту работы	
13.1.4	Примечание	-	

¹⁾ UTC – всемирное координированное время.





**14. РАДИОНАВИГАЦИОННЫЕ СРЕДСТВА И СРЕДСТВА
ПОСАДКИ ПОСАДОЧНОЙ ПЛОЩАДКИ «УДЕЛЬНАЯ»**

№ п.п.	Наименования аэронавигационных данных (АНД)	Значение элемента АНД	Доказательная документация
РНС и средства посадки на посадочной площадке отсутствуют			
1	2	3	4
14.1	Тип и категория средства	-	
14.1.1	Магнитное склонение антенны	-	
14.1.2	Позывной	-	
14.1.3	Частота	-	
14.1.4	Магнитное склонение станции	-	
14.1.5	Координаты места установки антенны (широта, долгота в градусах, минутах, секундах и сотых долях секунды)	-	
14.1.6	Часы работы (UTC)	-	
14.1.7	Примечание	-	



15. ПЕРЕЧЕНЬ КАРТ (СХЕМ) ПОСАДОЧНОЙ ПЛОЩАДКИ

1. Карта посадочной площадки (кроки).
2. Карта наземного движения (огни и знаки руления).
3. Карта препятствий в $R=5$ км от контрольной точки посадочной площадки.
4. Карта маршрутов вылета.
5. Карта маршрутов прибытия.
6. Карта захода на посадку по приборам.
7. Карта захода на посадку по ПВП.
8. Схема концентрации и перелета птиц в окрестностях посадочной площадки.
9. Схема расположения радиотехнического и метеорологического оборудования на посадочной площадке.
10. Схема продольного профиля оси ВПП посадочной площадки.
11. Схема выполнения маневра для внеочередного захода на посадку или ухода на запасной аэродром.





16. ПЕРЕЧЕНЬ ДОКАЗАТЕЛЬНОЙ ДОКУМЕНТАЦИИ

1. Акт обследования посадочной площадки «УДЕЛЬНАЯ» на соответствие установленным требованиям.
2. Приказ Минтранса России № 253 от 22.09.2011 года «Об утверждении границ зон и районов ЕС ОрВД РФ, границ районов аэродромов, аэроузлов, вертодромов, границ классов воздушного пространства».
3. Приказ Минтранса России № 238 от 06.09.2011 года «Об установлении постоянных опасных зон».
4. Приказ Минтранса России № 237 от 06.09.2011 года «Об установлении запретных зон».
5. Приказ Минтранса России № 273 от 24.10.2011 года «Об утверждении маршрутов обслуживания воздушного движения Российской Федерации».
6. Приказ Минтранса России № 337 от 05.09.2012 года «Об установлении зон ограничения полетов».
7. Перечень элементов структуры воздушного пространства Санкт-Петербургской зоны ЕС ОрВД (часть 1).
8. Карта VFR UL.1 от 05.04.2012 года, масштаб 1:200000, изд. ООО «СЗРЦАИ».
9. Инструкция по производству полетов в районе аэродрома «Пулково».



2. ПРИЛОЖЕНИЯ

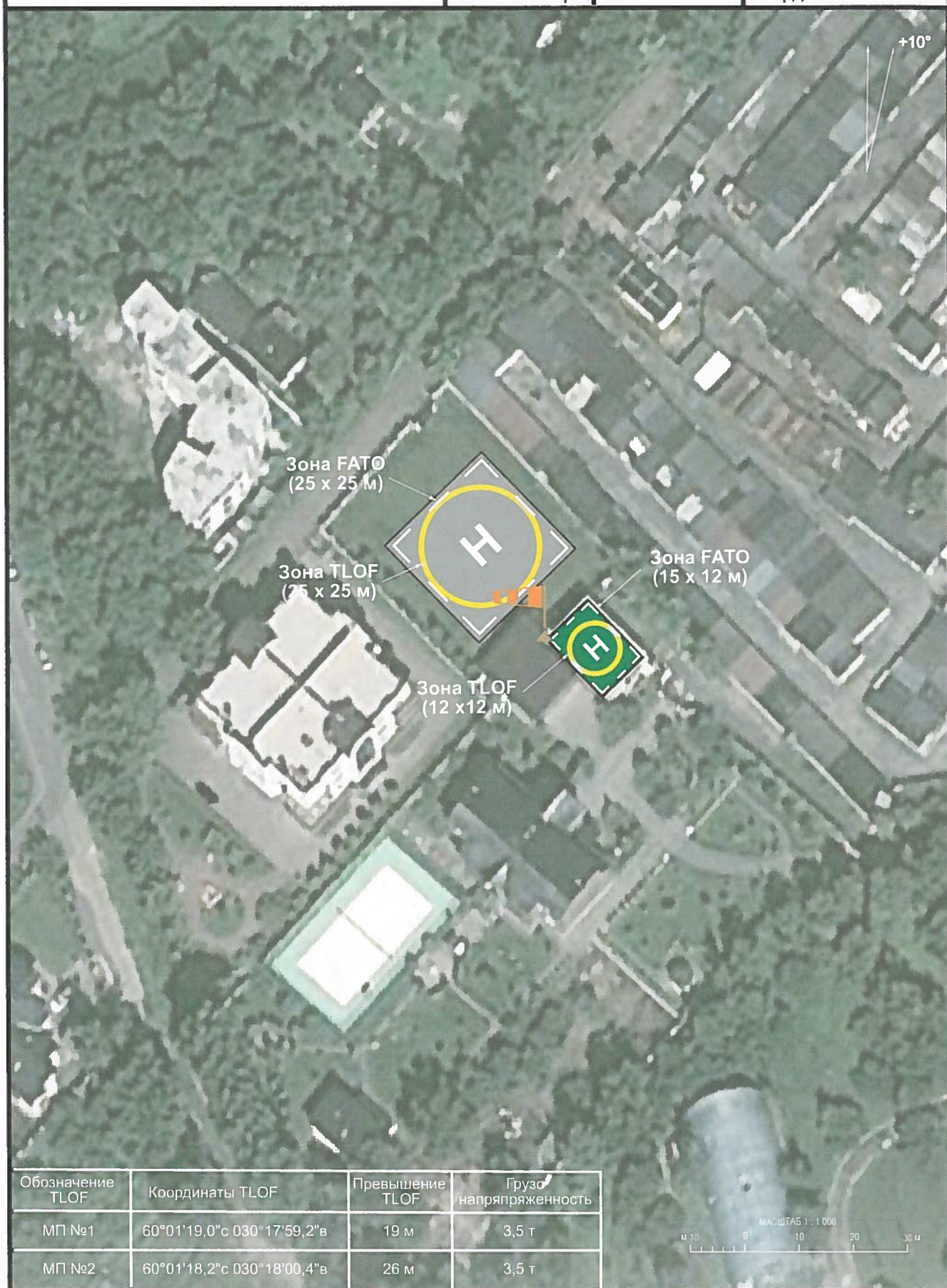


РОССИЯ
САНКТ-ПЕТЕРБУРГ
УДЕЛЬНАЯ
 Нпп 26,0

Схема
посадочной площадки (кроки)

Петербург-район 126,0 МГц

Высоты-Метры | Расстояние - км | Координаты-ПЗ-90.02





**Карта
наземного движения
(огни и знаки руления)**

**РОССИЯ
САНКТ-ПЕТЕРБУРГ
УДЕЛЬНАЯ**

На посадочной площадке
МС и РД отсутствуют, огни и знаки руления
не установлены

130000
САНКТ-ПЕТЕРБУРГ
УПРАВЛЕНИЕ

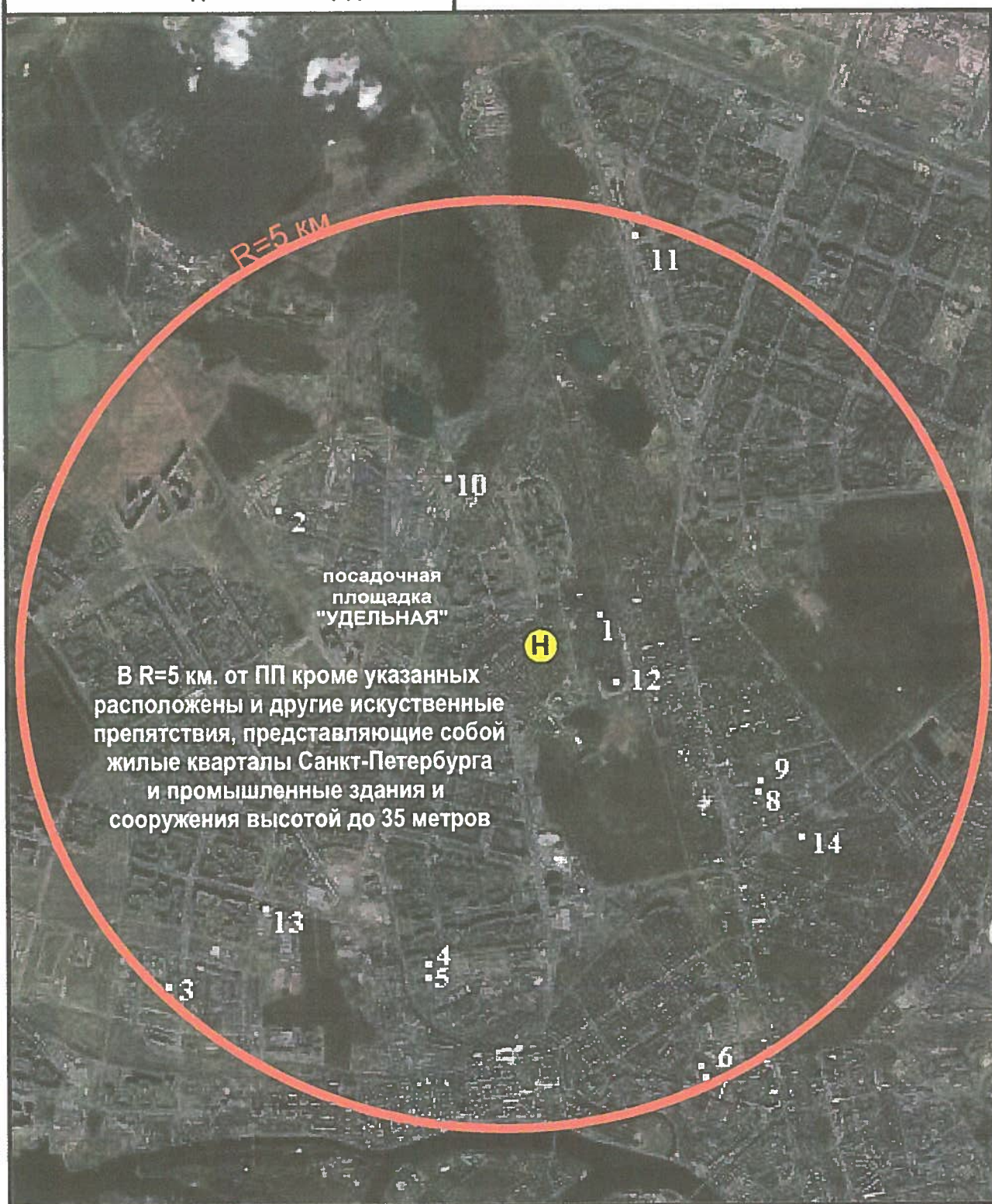
Служба
визового контроля
и паспортного контроля

Служба
визового контроля
и паспортного контроля



Карта препятствий
в радиусе 5 км от контрольной
точки посадочной площадки

Санкт-Петербург
УДЕЛЬНАЯ



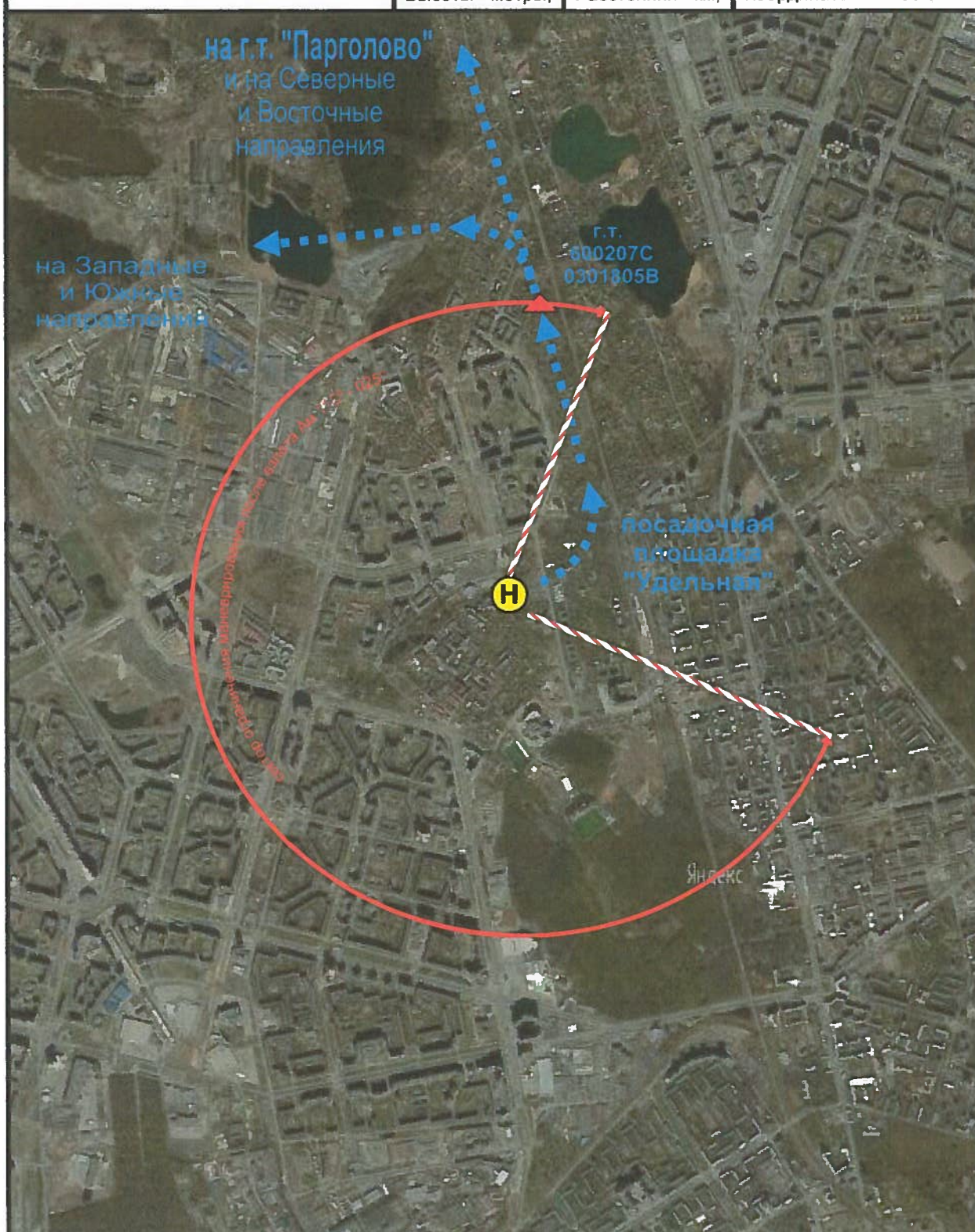


Карта маршрутов вылета

Санкт-Петербург
УДЕЛЬНАЯ
Нпп 26,0

Петербург-район –126,0 МГц

Высоты - метры; Расстояния - км; Координаты - ПЗ-90.02



Примечание:

1. Выполнение взлета допускается в любом направлении против ветра, с учетом сектора ограничения маневрирования после взлета ($H \geq H_{без}$).
2. Набор высоты выше 100 м на дистанции 1000 м от площадки, далее по схеме или траектории заданной органом ОВД, с набором высоты по согласованию с органом ОВД.



Карта маршрутов прибытия

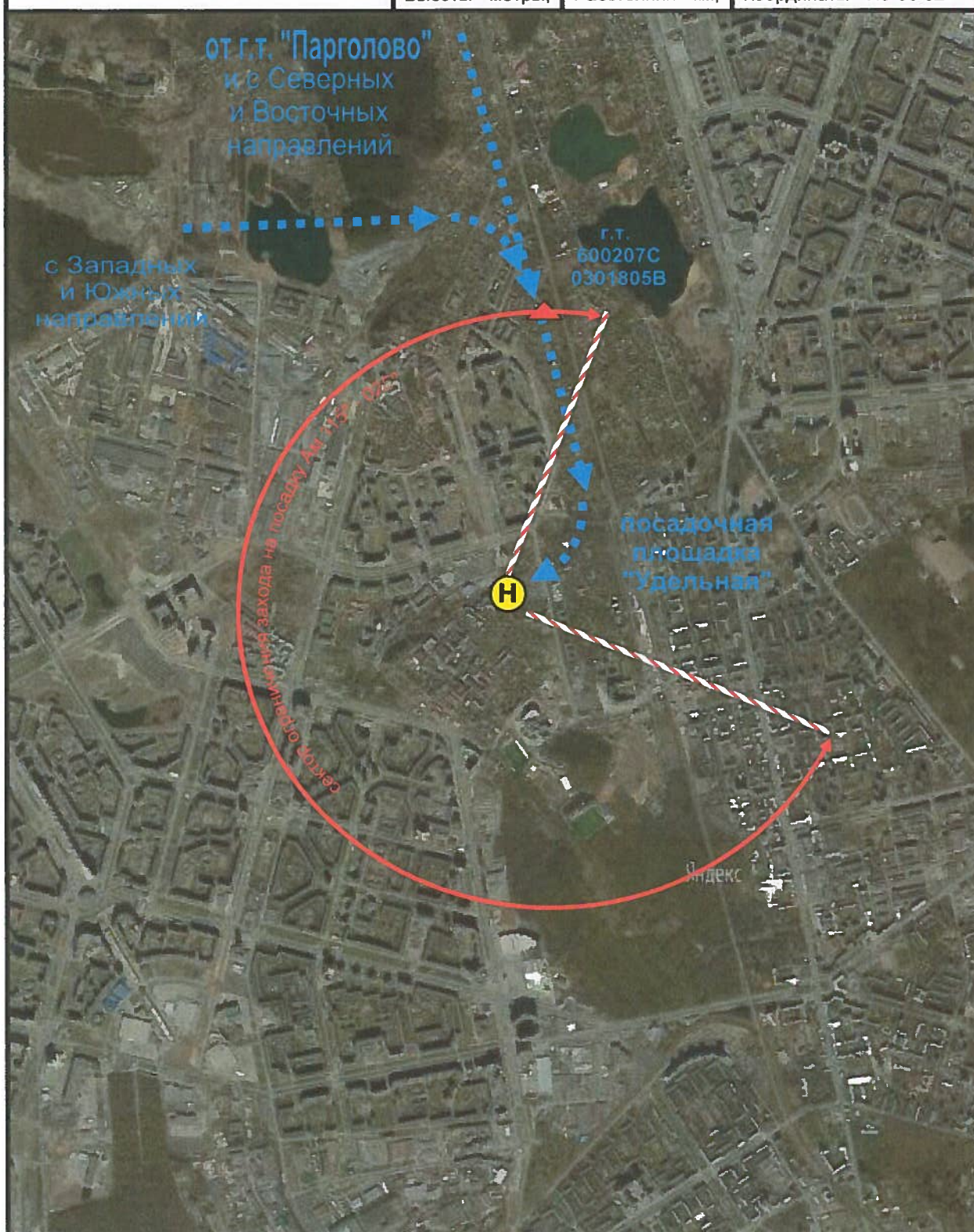
Санкт-Петербург
УДЕЛЬНАЯ
Нпп 26,0

Петербург-район – 126,0 МГц

Высоты - метры;

Расстояния - км;

Координаты - ПЗ-90.02



Предупреждение:

1. Подход осуществляется по ПВП, на высотах $H_{без}$ -300 м (AMSL), с учетом сектора ограничения захода на посадку ($H \geq H_{без}$).
2. ОВД осуществляет Санкт-Петербургский МДП (позывной «Петербург-район», частота 126,0 МГц).

Служба безопасности
ФСБ России

Служба безопасности
ФСБ России

Служба безопасности
ФСБ России



РОССИЯ
САНКТ-ПЕТЕРБУРГ
УДЕЛЬНАЯ

Карта
захода на посадку по
приборам

Петербург-район 126,0 МГц

Нпп 26,0

Высоты - метры;

Расстояния - км;

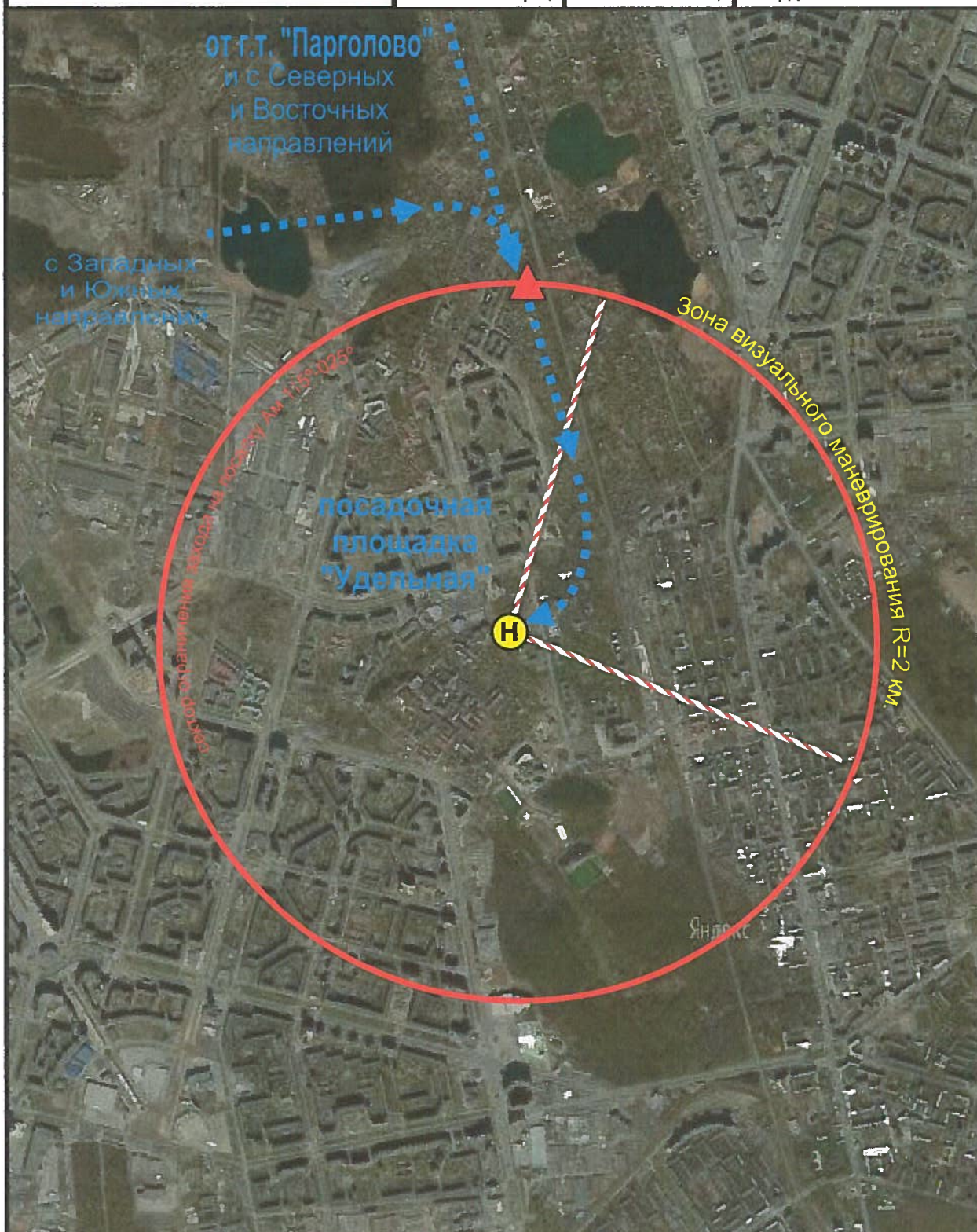
Координаты - ПЗ-90.02

Схемы
захода на посадку по приборам не разрабатывались

Карта захода на посадку по ПВП

Санкт-Петербург
УДЕЛЬНАЯ
Петербург-район –126,0 МГц
Нпп 26,0

Высоты - метры; Расстояния - км; Координаты - ПЗ-90.02



Предупреждение:

1. Выполнение визуального захода на посадку допускается в любом направлении против ветра, с учетом сектора ограничения захода на посадку ($H \geq H_{без}$).
2. Уход на второй круг: набор высоты (100) м по прямой на дистанции 1000 м от площадки, далее разворот на МПУ=МКпос.+180° с набором (150) м, S=2 км для захода на посадку.



**Схема
концентрации и перелета птиц
в окрестностях посадочной
площадки**

**Санкт-Петербург
УДЕЛЬНАЯ**

**Наблюдения за концентрацией
и перелетами птиц в окрестностях посадочной площадки
не производились**



**Схема
размещения радиотехнического
и метеорологического
оборудования**

**Санкт-Петербург
УДЕЛЬНАЯ**

**На посадочной площадке
радиотехническое и метеорологическое оборудование
не установлено**





**Схема
продольного профиля оси ВПП
посадочной площадки**

**Санкт-Петербург
УДЕЛЬНАЯ**

Высоты - метры;

Расстояния - км;

Координаты - ПЗ-90.02

**Съемка
продольного профиля оси ВПП
посадочной площадки
не производилось**



**Схема
выполнения маневра для
внеочередного захода на посадку
или ухода на запасной аэродром**

**Санкт-Петербург
УДЕЛЬНАЯ**

Высоты - метры;

Расстояния - км;

Координаты - ПЗ-90.02

**Схема не разработана
ввиду отсутствия зон ожидания в районе
посадочной площадки**



3.1. СПРАВОЧНАЯ ИНФОРМАЦИЯ

1. Посадочная площадка «УДЕЛЬНАЯ» расположена на территории земельного участка находящегося в собственности Глущенко О.И.

2. Взлет и посадка производится в соответствии с РЛЭ вертолетов без использования влияния «воздушной подушки», рекомендуемые МПУ подхода (выхода) указаны на схемах.

3. Площадка расположена в городской черте вблизи районов промышленной застройки и жилых кварталов, в связи с этим заход на посадку и взлет выполняется по методике с уменьшением шума на местности.

4. Площадка расположена в пределах зоны ограничения полетов над г. Санкт-Петербург (ULR1). Для выполнения полетов на(с) посадочную площадку пользователь воздушного пространства обязан получить в установленном порядке разрешение на использование воздушного пространства зоны ограничения (ULR1). При выполнении полетов на(с) посадочную площадку предоставление плана полетов в органы ЕС ОрВД и получение разрешения на ИВП является обязательной процедурой.



РЕГИСТРАЦИЯ СВЕРОК (ПРОВЕРОК) АНПП

[illegible]

